

产品名称Product name	文档密级Confidentiality level
HUAWEI EM660 驱动安装指导书	内部公开
产品版本Product version	Total pages共11页
V100R001	

HUAWEI EM660 驱动安装指导书

拟制: _____
Prepared by EM660项目组
审核: _____
Reviewed by _____
审核: _____
Reviewed by _____
批准: _____
Granted by _____

日期: 2009-05-18
Date
日期: yyyy-mm-dd
Date
日期: yyyy-mm-dd
Date
日期: yyyy-mm-dd
Date



华为技术有限公司

Huawei Technologies Co., Ltd.

版权所有 侵权必究
All rights reserved



修订记录Revision record

日期 Date	修订版本 Revision version	修改描述 change Description	作者 Author
2009-05-18	1.01	初稿完成	EM660项目组

CONFIDENTIAL



目 录Table of Contents

1. 驱动静默安装注意事项.....	5
2. 界面安装.....	6

CONFIDENTIAL



HUAWEI EM660 驱动安装指导书

关键词Key words: 指导书

摘 要Abstract: 本文详细描述了EM660 驱动安装方法,旨在为客户提供有效帮助.

缩略语清单List of abbreviations:

Abbreviations缩略语	Full spelling英文全名	Chinese explanation中文解释

CONFIDENTIAL

目前华为的模块驱动安装可以支持静默安装和界面安装两种方式,安装方法如下文所示:

1. 驱动静默安装注意事项

- Ø 选择“开始”→“运行”→打开命令输入窗口(输入“cmd”)
- Ø 在安装目录下运行静默安装命令“**setup.exe /s**”
- Ø Driver 安装程序会在后台自动运行安装,如果已经安装过该驱动,会将原驱动覆盖。

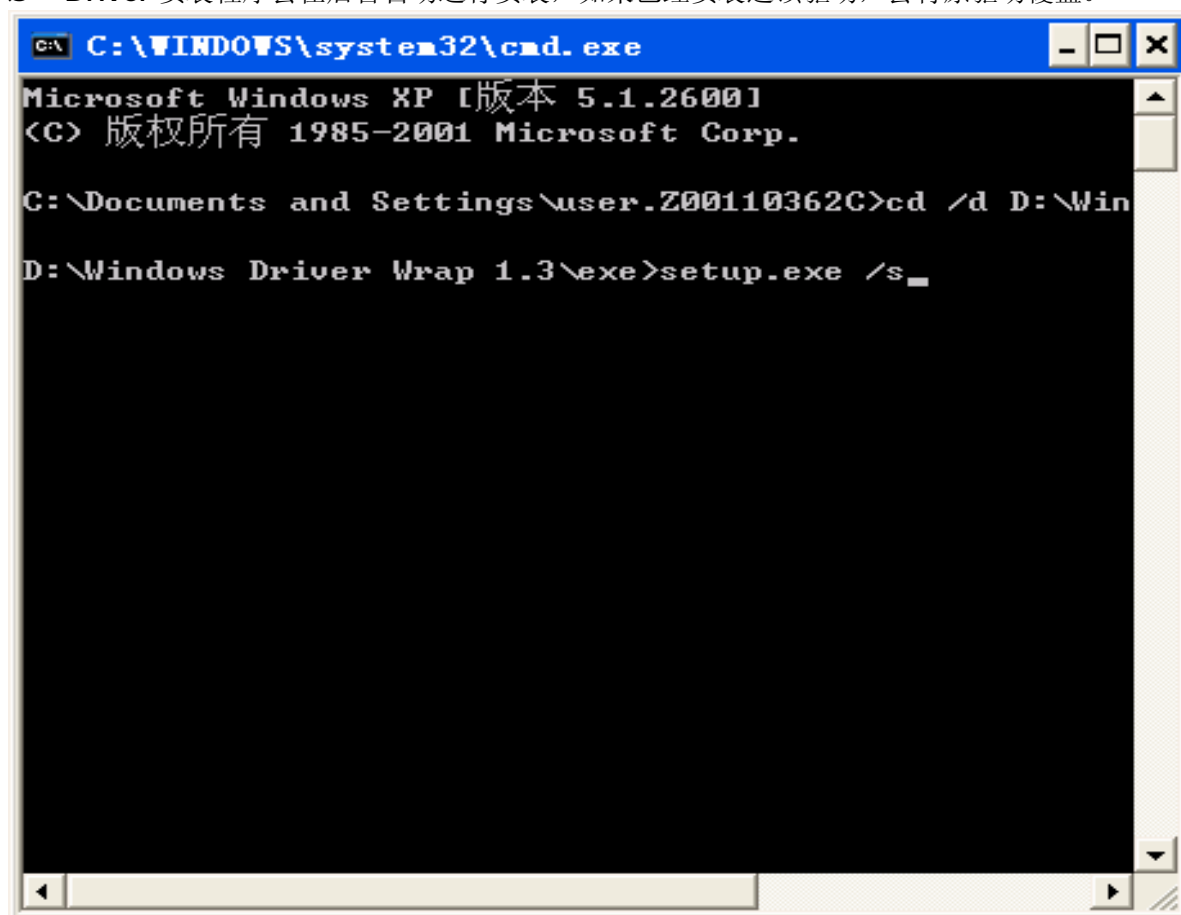




图3.1 EM660静默安装图示

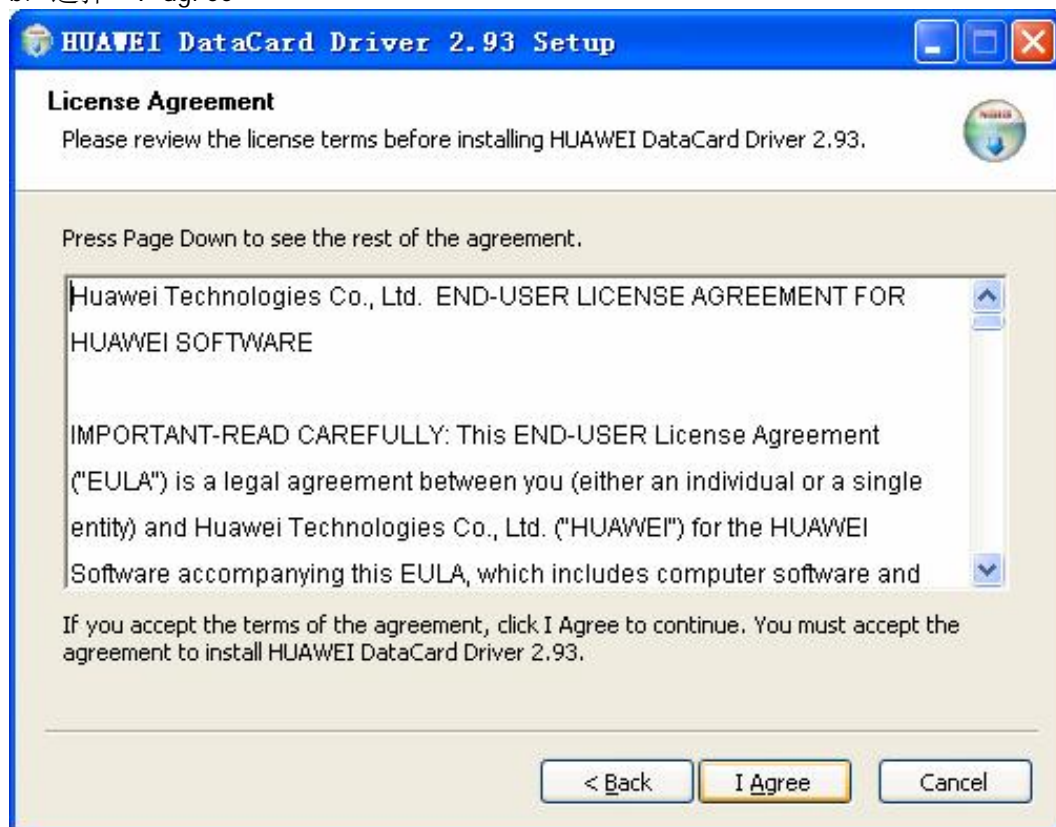
2. 界面安装

直接运行可执行文件“setup.exe”，弹出提示窗口，首次安装操作如下：

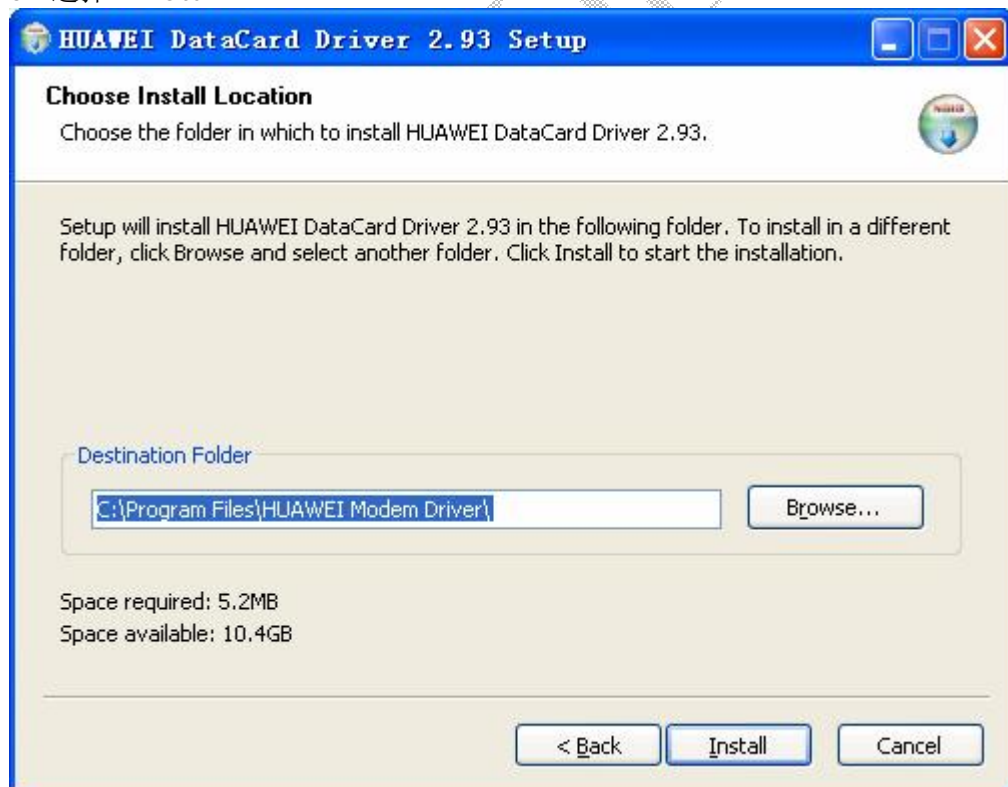
a. 选择“next”



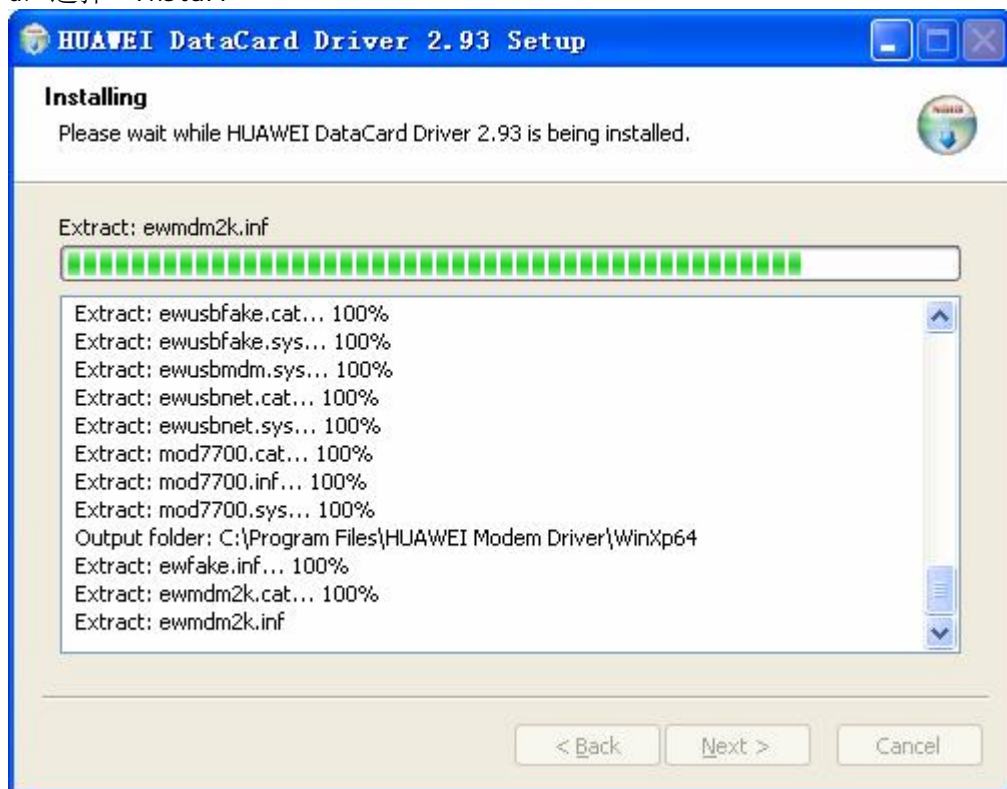
b. 选择” I agree”



c. 选择” install”



d. 选择” install ”



e. 安装成功!

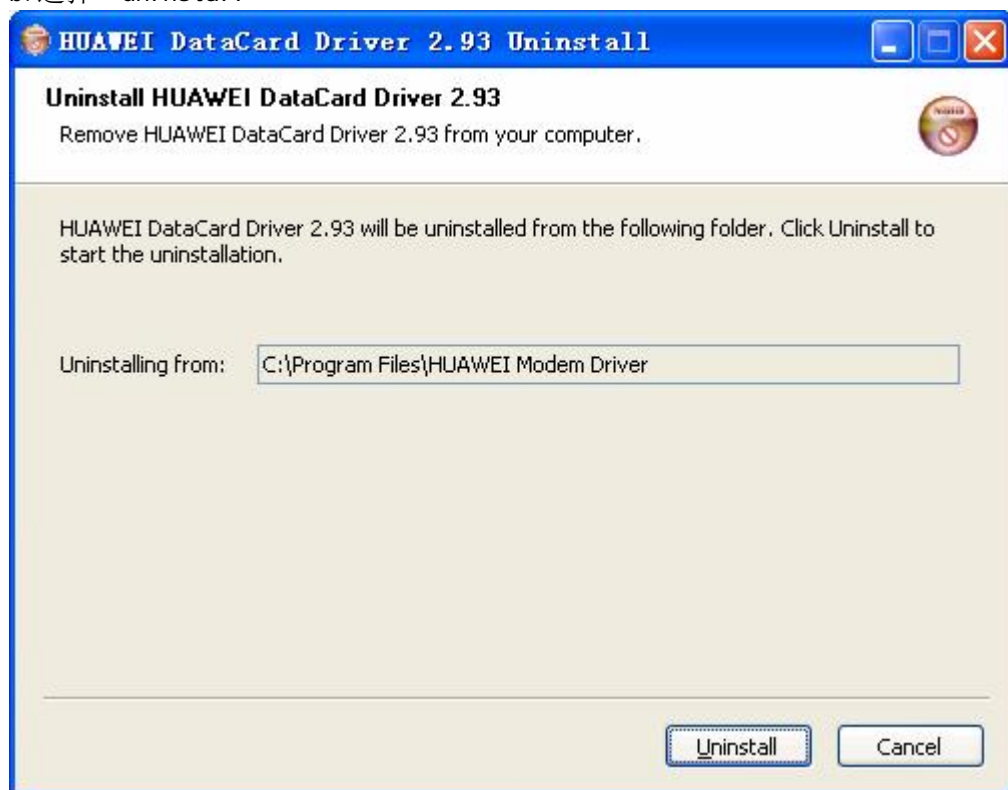


如果以前已经安装了该驱动，会提示先卸载再安装，操作如下：

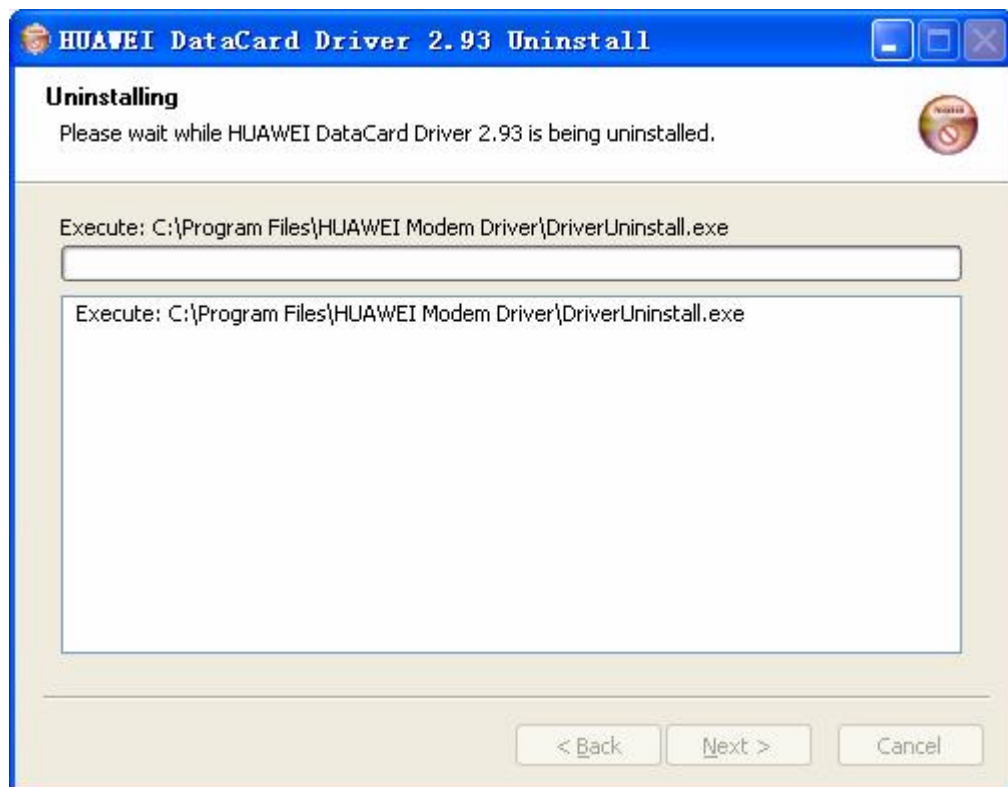
a. 如果需要覆盖，选择”是”



b. 选择 “uninstall”



c.



d. 卸载成功!



后续可以直接参考驱动界面安装步骤操作。

驱动安装成功后，设备映射如下：

